

FERNANDO MONLLOR

AVENTURE AU MUSÉE



GRAFITO
EDITORIAL

IL NE ME RESTE PLUS BEAUCOUP DE TEMPS



JE DOIS ALLER À LA TANIÈRE ET FINIR LE PATRON.
JE SUIS À COURT DE MUNITIONS.



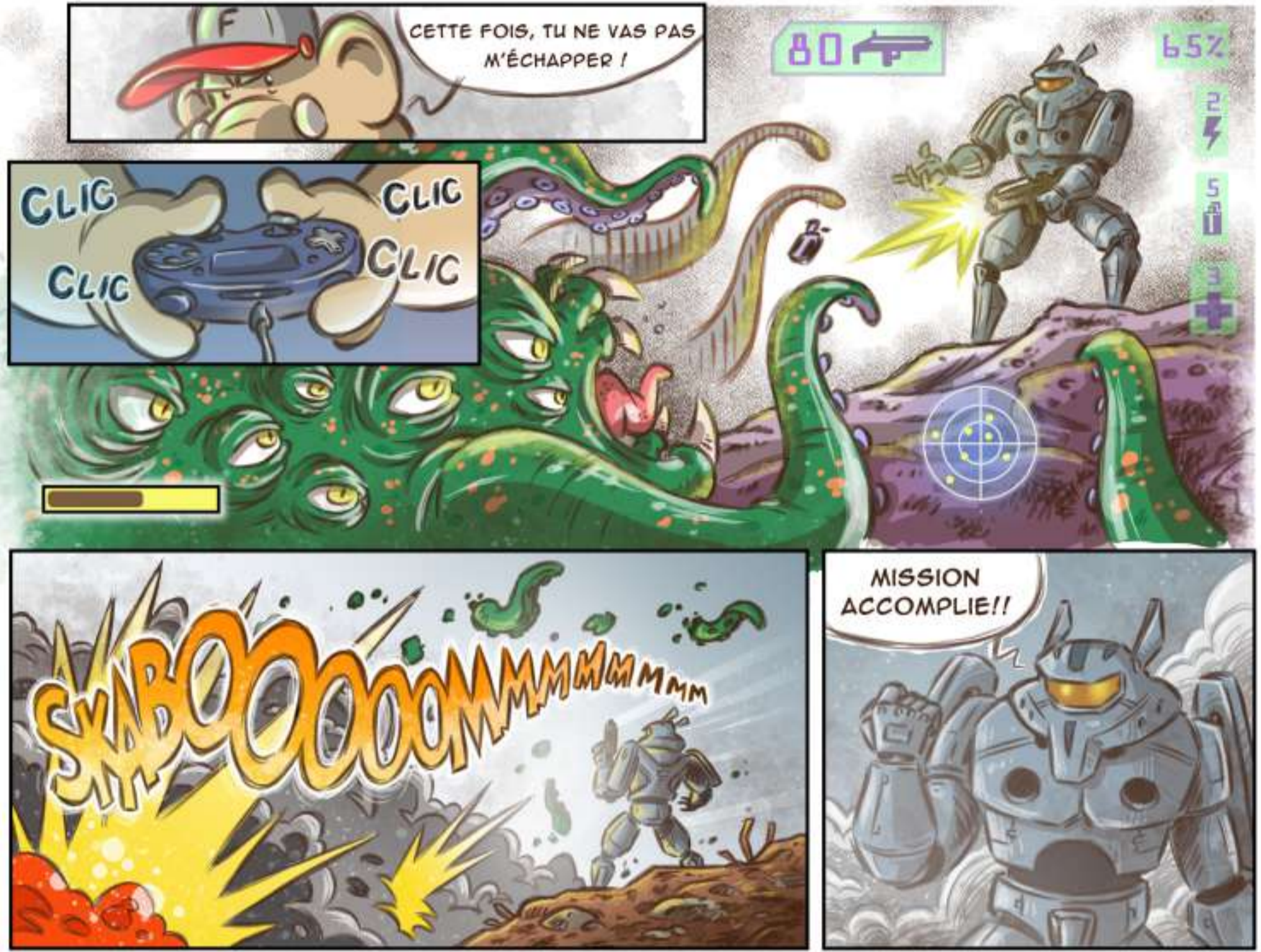
ALLONS-Y !!



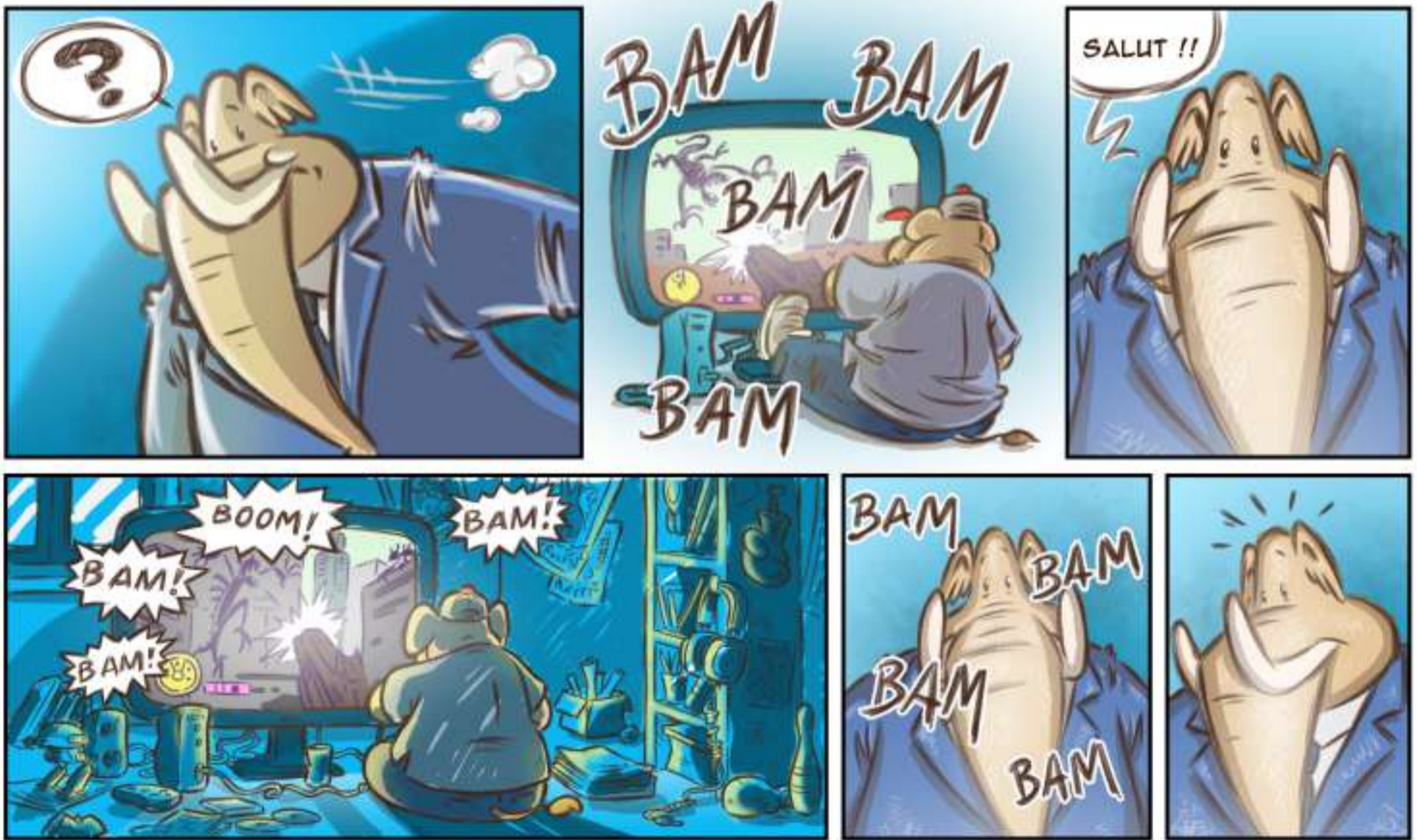
ILS SONT TROP NOMBREUX !!



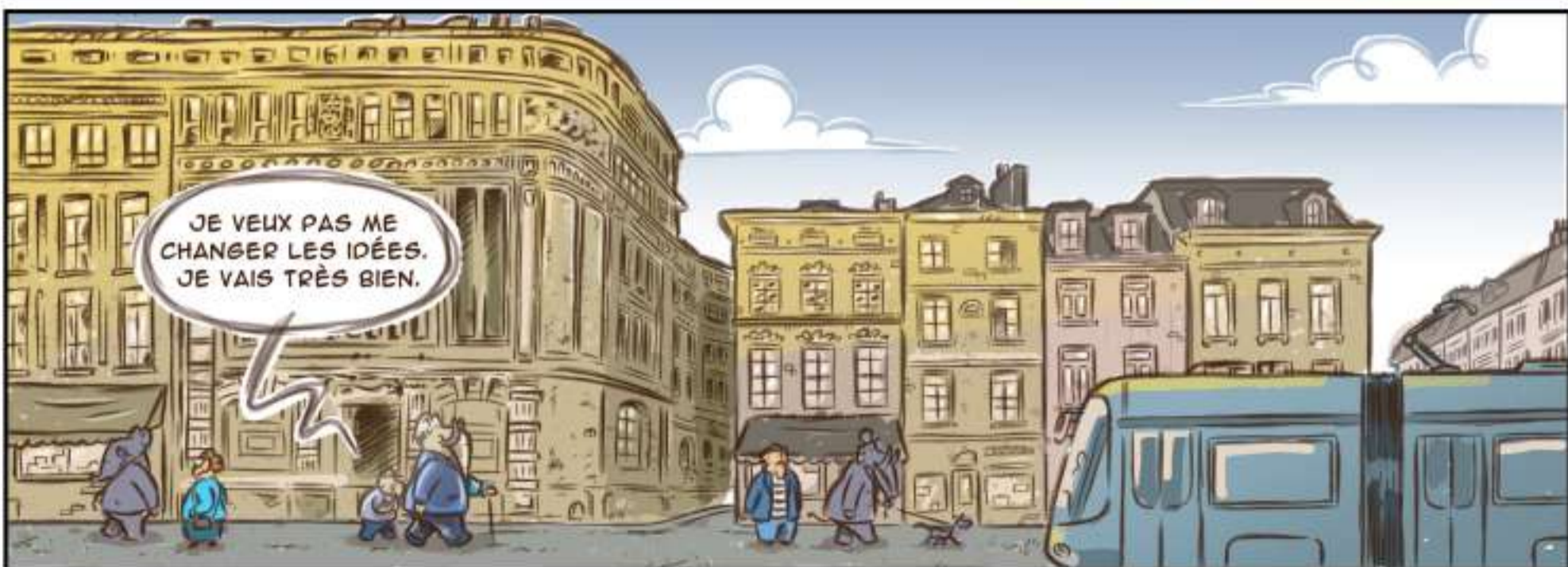




NEXT LEVEL











QUOIIIIII ???
EN PLUS IL FAUT
FAIRE LA QUEUE ?



NE T'INQUIÈTE PAS,
ÇA AVANCE VITE.



AH BAH SUPER !!!...



TU VOIS,
ÇA Y EST,
C'EST À NOUS.



DEUX ENTRÉES,
S'IL VOUS PLAÎT !
MERC.

VOILÀ MONSIEUR.
BONNE VISITE !



PUIS-JE LAISSER
MA CANNE DANS
LE PLACARD.

BIEN SÛR
MONSIEUR.

MERC.



PROFITE DU MUSÉE,
PETIT GARÇON.





RÉGARDE... CE SONT DES PEINTURES RUPESTRES QUI ONT PLUSIEURS MILLIERS D'ANNÉES.



MAIS PAPAAA!!!! ON EST VENU POUR ÇA ???? AH BAH SUPER !!



CE TRUC-LÀ, JE PEUX LE FAIRE AVEC MES OREILLES.



MAIS ATTENDS... C'EST L'ART DE PEINDRE SUR DES ROCHERS. GÉNÉRALEMENT À L'INTÉRIEUR DE GROTTES.

ON UTILISAIT UNE OU DEUX COULEURS POUR LES PEINTURES RUPESTRES, ELLES ÉTAIENT D'ORIGINE VÉGÉTALE, DES FLUIDES ET DÉCHETS CORPORELS MÉLANGÉS À DE LA RÉSINE OU DE LA GRAISSE.

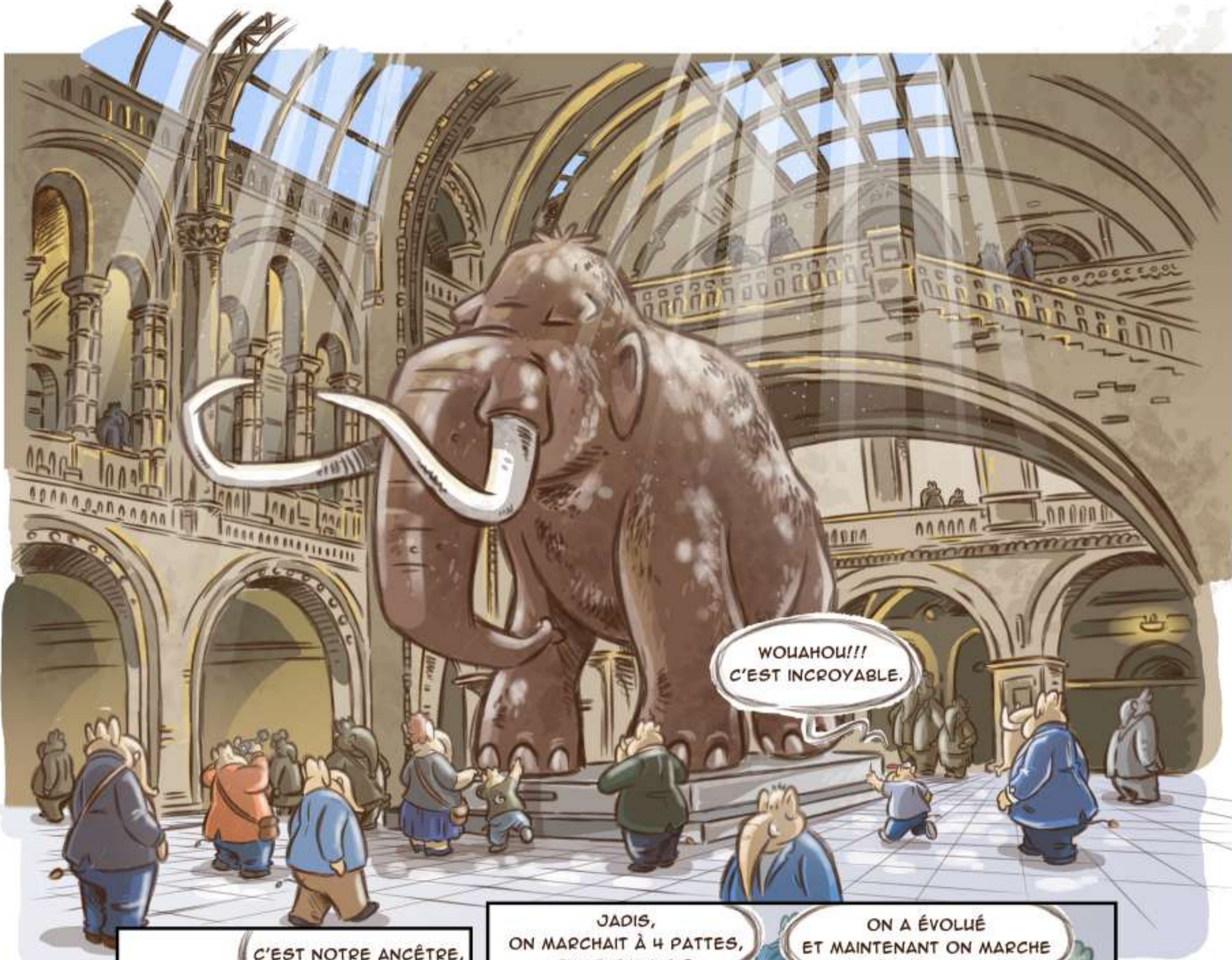
C'EST DÉGOÛTANT.



ON PENSE QU'ELLES ÉTAIENT ASSOCIÉES À DES CROYANCES MAGIQUES POUR FAVORISER LA CHASSE.



WOUAHOU !!! REGARDE PAPAA !!!



WOUAHOU!!!
C'EST INCROYABLE.



C'EST NOTRE ANCÊTRE,
LE "MAMMOUTH".



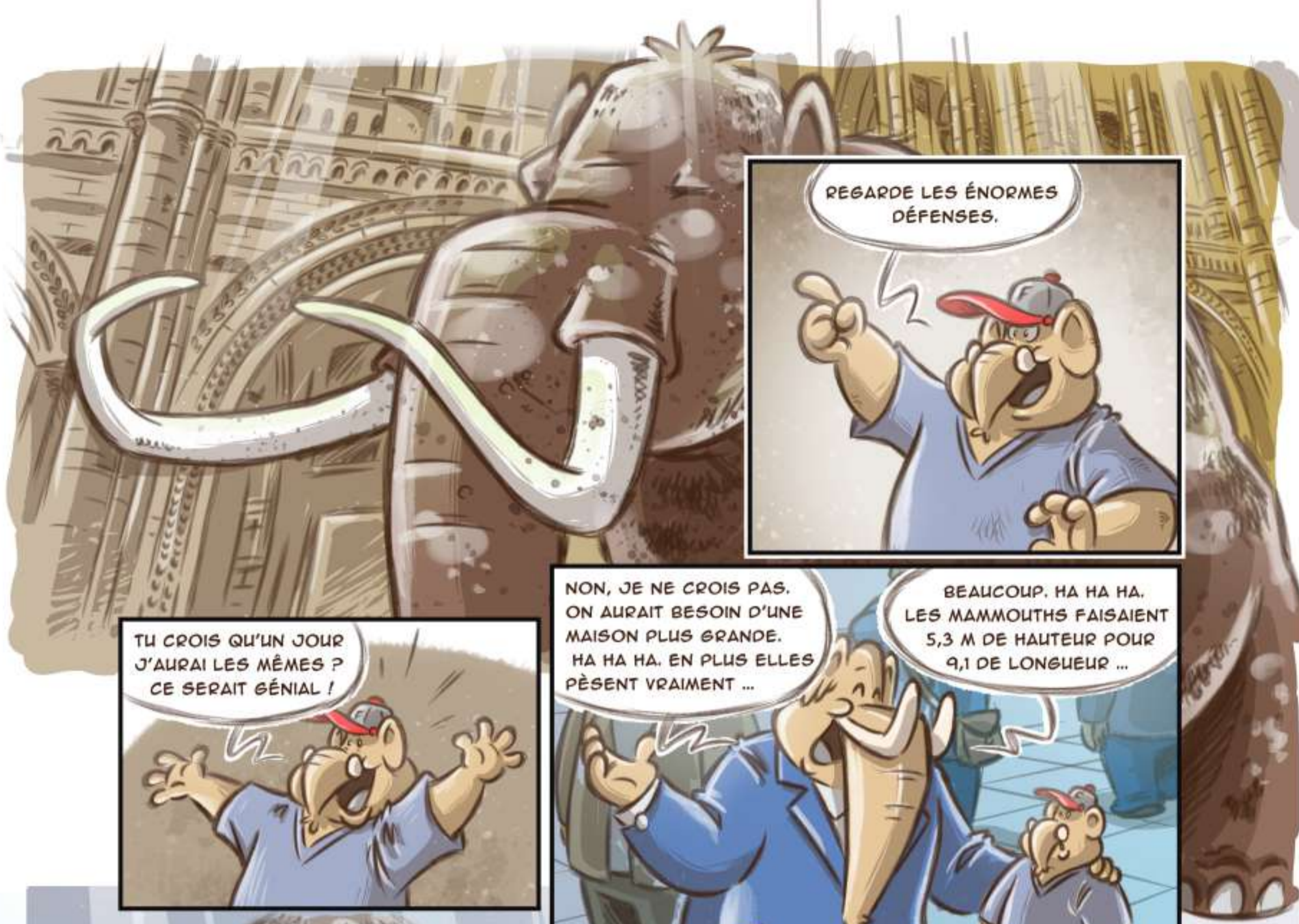
JADIS,
ON MARCHAIT À 4 PATTES,
TU LE SAVAIS ?

ON A ÉVOLUÉ
ET MAINTENANT ON MARCHÉ
À 2 PATTES.

A 4 PATTES, PURÉE !!



C'EST... C'EST
DINGUE !



REGARDE LES ÉNORMES DÉFENSES.

TU CROIS QU'UN JOUR J'AURAI LES MÊMES ? CE SERAIT GÉNIAL !

NON, JE NE CROIS PAS. ON AURAIT BESOIN D'UNE MAISON PLUS GRANDE. HA HA HA. EN PLUS ELLES PÈSENT VRAIMENT ...

BEAUCOUP. HA HA HA. LES MAMMOUTHS FAISAIENT 5,3 M DE HAUTEUR POUR 9,1 DE LONGUEUR ...



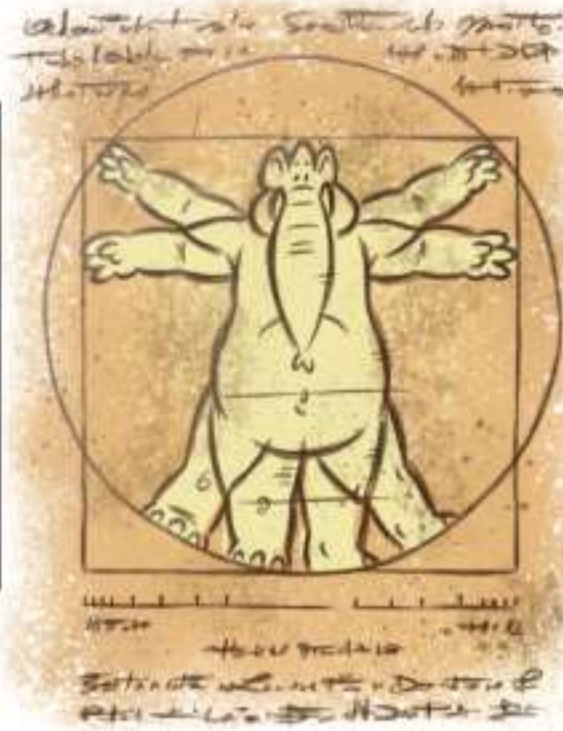
..ET PESAIENT 12 TONNES.

ILS AVAIENT UNE TÊTE OVALE COUVERTE DE POILS POUR AFFRONTÉ LES FROIDS GLACIAIRES. LEURS DÉFENSES SEULES PESAIENT 50 KG.

ÇA T'A PLU ?

MAINTENANT TU SAIS PLUS DE CHOSÉS SUR NOTRE ESPÈCE. ALLEZ, ON VA VISITER UNE AUTRE SALLE.

ELEPHANTE DE VITRUVIO



LEONARDO DA-PHANCI







EH BIEN, ET ICI VOUS AVEZ LA "MONA LISA" AUSSI CONNUE SOUS LE NOM DE "LA ALEGRE" CRÉÉ À LA RENAISSANCE ENTRE 1503 ET 1519.

LA PHIOCONDA



C'EST UNE HUILE SUR PANNEAU DE 77 X 53 CM ET UTILISE LA TECHNIQUE DU "SFUMATO" QUI CONSISTE À FLOUTER LE FOND POUR METTRE EN VALEUR LE PERSONNAGE PRINCIPAL.

















AU COURS DE SA DERNIÈRE DÉCENNIE, SON STYLE EST DEVENU PLUS SCHEMATIQUE ET SOMMAIRE, ATTEIGNANT UNE MAÎTRISE EXTRAORDINAIRE DE LA LUMIÈRE.



IL A UTILISÉ UNE GAMME DE COULEURS FROIDES.

COULEURS FROIDES ??? VOUS AVEZ DIT LA MÊME CHOSE AVANT.

QU'EST-CE QUE C'EST?

HE HE, NE PENSE PAS QUE LES COULEURS SONT FIGÉES.

... QUEL FROID.

AH NON? ALORS C'EST QUOI???

TOUTES LES COULEURS DE L'UNIVERS SONT COMPOSÉES DE 3 COULEURS

BLEU, JAUNE ET ROUGE.

ELLES SONT APPELÉES "COULEURS PRIMAIRES".

Sont des couleurs PURES

ROUGE

BLEU

JAUNE

SI 2 D'ENTRE EUX SONT MÉLANGÉS, ILS DONNERONT...

INFUSSION

COULEURS SECONDAIRES.

C'EST-À-DIRE...

SI ON MÉLANGE
LE JAUNE ET
LE ROUGE.

NOUS AVONS
L'ORANGE.

ROUGE ET BLEU ...

BLEU ET JAUNE...

VIOLET.

VERT

ET NOUS AVONS
DONC 3 AUTRES
COULEURS...

ORANGE.

VIOLET.

ET VERT.



